

Mantel/Coat „TULPE“



Deutsch

Schnittteile für Mantelstoff

- Vorderteil – 2x
- Seitenteil - 2x
- Rückenteil – 1x im Stoffbruch
- Rockteil– 2x
- Tasche - 2x
- OberÄrmel – 2x
- UnterÄrmel– 2x
- Kragen – 2x
- Reversbeleg - 2x

English

Pattern pieces for coat fabric

- Front piece – 2x
- Side part - 2x
- Back piece– 1x on fold
- Skirt piece – 2x
- Pocket - 2x
- Upper Sleeve – 2x
- Under sleeve – 2x
- Collar – 2x
- Lapel facing - 2x

Schnittteile für Futterstoff

- Diese 3 Schnittteile werden zusammen als eine Einheit zugeschnitten, zwar im Stoffbruch (alle Details in Video-Anleitung anschauen!): Vorderteil ohne Belegteil + Seinteil + Rückenteil
- Oberarm
- Unterarm

Pattern pieces for lining fabric

- Following 3 pattern pieces are cut together in one piece on fold: Front piece without lapel facing + sidepart + Back piece (Please take a look on my video sewing instruction!)
- Upper sleeve
- Under sleeve

- Taschenfutter- 2x

– Pocket lining- 2x

Einlage

- Vorderteile– komplett
- Rückenteil – komplett
- Seitenteil – komplett
- Tasche – komplett
- Oberkragen – komplett
- Reversbeleg – komplett
- Ärmel- 5cm breit entlang des Ärmelkugels und des Saums
- An der Taschen Öffnung wo die Ösenlöcher gemacht werden

Interfacing

- Front pieces – complete
- Back piece– complete
- Side part – complete
- Pocket – complete
- Upper collar – complete
- Lapel facing - complete
- Sleeve – 5cm wide along the sleeve gap and hem
- on pocket opening on skirt pocket lining piece

Nahtzugabe

Schnittteile enthalten keine Nahtzugaben!
Bitte schneiden Sie die Schnittteile mit 1-1,5cm Nahtzugaben

Seamallowance

Pattern pieces do not include seam allowance!
Please cut all pattern pieces with 1-1,5cm seamallowances

Sie brauchen

- 1. Mantelstoff**
 - 3,1 m für alle Größen
- 2. Futterstoff: 1,5m für alle Größen**
- 3. Einlage** zum aufbügeln
- 4. Schrägstreifen**
- 5. Knöpfe: 2 Stücke**
- 6. Taschenbänder zum binden**

You need

- 1. Coat Fabric**
 - 3,1m for all sizes
- 2. Lining fabric:** 1,5m for all sizes
- 3. Interfacing to fix**
- 4. Bias strip**
- 5. Button: 2 pieces**
- 6. Pocket band**

Stoffempfehlung

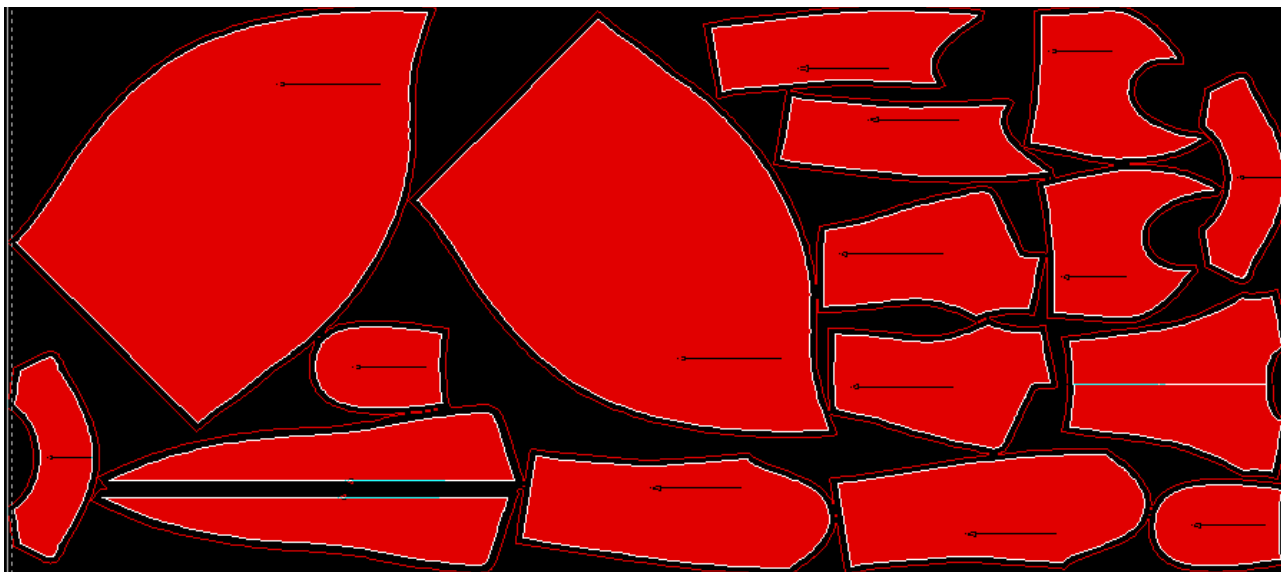
Leicht bis mittelschwere Mantelstoffe mit mindestens 1,4m Stoffbreite!
Originalstoff: leichte fließende Mantelwolle

Recommended fabric

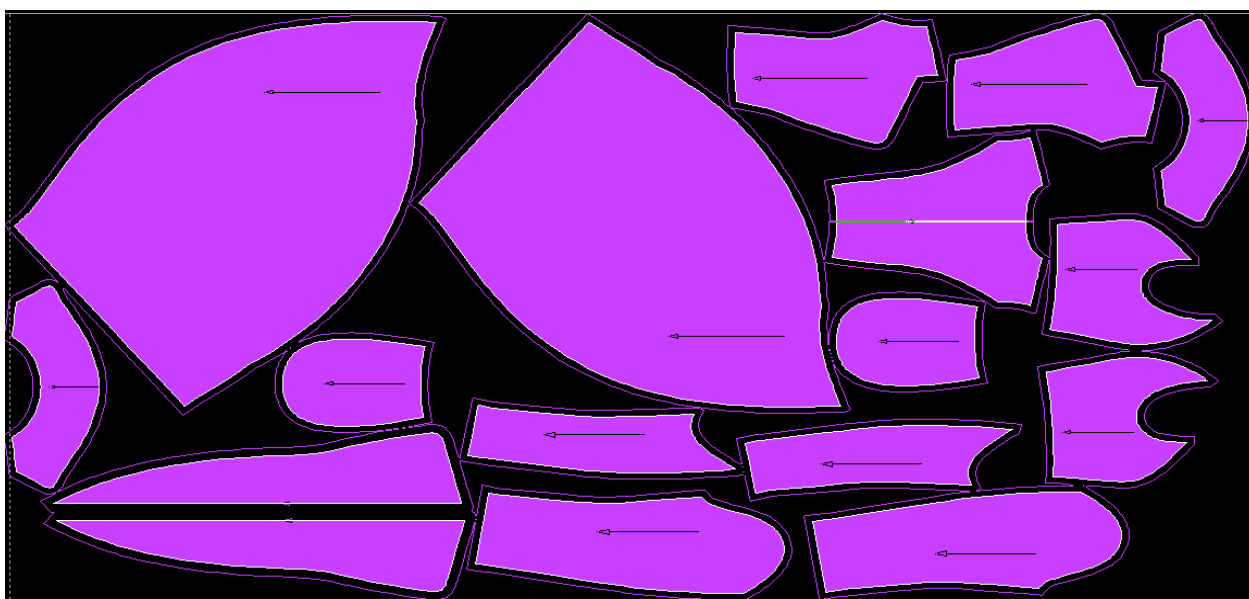
Light to middleweight coatfabrics with at least 1,4m fabricwidth!
Original fabric: light weight soft wool

Zuschneideplan | Fabric lay plan

Für Größen: Kurzgrößen 20-24, Standardgrößen 40-48, Langgrößen 80-96



Für Größen: Kurzgrößen 17-20, Standardgrößen 34-40, Langgrößen 68-80



Nähschritte:

Für diesen Mantel TULPE gibt es eine 2-teilige Video Nähanleitung in meinem Youtube Kanal!

<https://www.youtube.com/@Okistyle-pattern>

Teil1: <https://youtu.be/n8XGJh3KKRs>

Teil2: <https://youtu.be/b0SQj4SZETY>

Sewingsteps:

There is a 2 part video sewing instruction for this coat TULPE in my youtube channel!

<https://www.youtube.com/@Okistyle-pattern>

Part1: <https://youtu.be/n8XGJh3KKRs>

Part2: <https://youtu.be/b0SQj4SZETY>

Zusatzinfo/Additional info

Stoffe	Fabric
<p>- Sie benötigen mehr Stoff, wenn Sie Rapport, kariertes, breit gestreiftes oder ein Material mit Richtung verwenden(z.B. Samt). Dazu gehört auch, wenn Sie entgegen der Zuschneideempfehlung arbeiten, wie z.B im Querschnitt.</p> <p>- Baumwolle, waschbare Wolle und Leinen unbedingt vorwaschen, da sie bei dem ersten Waschen einlaufen. Bitte kaufen immer 10% mehr Stoff als angegeben!</p>	<p>- You need more fabric if you use fabric of a different width, with pattern repeat, or material with direction like velvet. This also includes when you are working against the cutting recommendation for example in bias cut.</p> <p>- Cotton, washable wool and linen fabrics require a prewash, because they shrink usually at the first washing. In this case buy 10% more material than needed.</p>
Schnitt	Pattern
<p>- Speichern Sie die PDF-Schnittmuster auf Ihrem Computer ab.</p> <p>- Der Schnitt ist schon auf A4, auf US-Lettersize zum ausdrucken und auf A0 Plotterformat zum plotten.</p> <p>- Um die Datei zu öffnen, benötigen Sie das kostenlose Leseprogramm Adobe Reader</p>	<p>- Save the PDF – pattern on your computer.</p> <p>- The pattern is already sliced on size A4 and Us-lettersize ready to print, also on A0-size to plot.</p> <p>- To open the file and print, you will need the free reading program Adobe Reader</p>
Zeichenerklärung	Keysymbols
<ul style="list-style-type: none"> • Gestrichelte Linie(- - - - -) - Linie zum falten, wie Z.b Falten, Säume • Gepunktete Linie(.....) - Hilfslinie für Taschenposition, Linie für Reversbruch, Belege..etc • HM – Hintere Mitte • VM – Vordere Mitte • VT- Vorderteil • RT- Rückenteil • Zeichen(→): Fadenlauf • Markierung Dreieck: Ende oder Anfang des Reißverschlusses • Markierung Punkt: Position des Knopfes • Markierung Schere: Ausschnitt der Schnittteile, z.B Belege, Futterschnitte oder für Patchwork • Buchstaben: Markierungsbuchstaben, die beim Nähen aufeinander gelegt werden 	<ul style="list-style-type: none"> • Broken line (- - - - -) - Foldline for hems, pleats, and pockets • Dashed line (.....) - helpline for pocket position, lapel, facings...etc • HM – central back • VM – central front • Mark (→): grain line • Mark triangle: end or begin of zip • Mark point: button position • Mark scissors: cut out the pattern pieces hier. For example: facings or lining pieces ..etc • Letters: matchpoints of pattern pieces